

CAHIER DES CHARGES SITE WEB :
Steve Mind Magicien Close-up &
Mentaliste

Sommaire

Présentation du projet

Contexte

Description du projet web

Les Enjeux du projet web

Analyse Concurrentiel

Objectif du projet

Organisation du projet (Diagramme de Gantt).

Les objectifs

Cible du projet

Spécifications fonctionnelles du projet

Structure du site internet

Charte graphique du site internet

Arborescence du site internet

Fonctionnalités développées sur le site internet

Astuces de Sécurité sur le site internet

Promotion et suivi du site

Référencement du site internet

Nom du domaine et hébergement du site internet.

Statistiques du site internet

Présence sur les réseaux sociaux

Bibliographie

Présentation du projet

Contexte

La création du site internet rentre dans le cadre de la formation webdesign du groupe F2I à Paris.

Description du projet web

Ce projet va être sur la création d'un site internet vitrine afin de promouvoir un magicien professionnelle spécialisé dans le close-up et le mentalisme.

Les enjeux du projet web

Ce site internet a pour objectif de faire découvrir et de présenter le monde de la magie afin de mieux le faire connaître auprès du grand public et des professionnels, mais aussi de pouvoir concevoir un réseau de contact entre magiciens .

Il a pour but de promouvoir un artiste dans le domaine de l'évènementielle (restaurant, séminaires, mariages, soirées privées...).

Analyse Concurrentiel

L'analyse concurrentielle va permettre de connaître les concurrents directs dans le secteur de l'évènementielle et plus particulièrement le monde de la magie. Veuillez consulter, l'annexe 1 sur l'analyse concurrentielle et aussi la rubrique bibliographie avec la visite des sites concurrentiels.

L'analyse concurrentielle permet d'évaluer des sites similaires et dans le but de définir les attentes des futurs visiteurs du projet web. Cette analyse concurrentielle présentera les points positifs et négatifs du site web en question.

Objectif du projet

Organisation du projet (Diagramme de Gantt).

Pour arriver à finaliser ce projet web, j'ai dû mettre en place un diagramme de Gantt afin de voir toutes les tâches à effectuer et avoir un aperçu graphique des tâches à accomplir. (Voir l'annexe 2 « diagramme de Gantt du projet web »).

Les objectifs

Ce site vitrine doit donner envie aux professionnels et aux particuliers de découvrir le monde de Steve Mind le magicien close-up et mentaliste.

La conception du site doit être basée sur la clarté, la facilité de navigation de l'internaute.

De plus, il doit être un outil de communication avec pour but de présenter le monde de la micro magie et du mentalisme et aussi de susciter l'envie au visiteur de choisir ce magicien est pas un autre.

Cible

Ce site internet s'adresse à plusieurs secteurs comme le monde de l'évènementiels et le monde de la restauration.

Spécifications fonctionnelles du projet

Arborescence du site

Maintenant, nous allons nous attacher à créer l'arborescence du site internet. Cette arborescence doit permettre de ne pas perdre le visiteur du site. Cette arborescence doit être visible, intuitive et mémorisable.

Je vous invite à aller sur l'annexe 4 pour voir l'arborescence du site internet et aussi l'annexe 3 pour avoir la structure du site internet.

Charte graphique du site internet

Les objectifs sur le graphisme et les couleurs du site web :

Le graphisme doit être le plus sobre et élégant possible en évoquant l'univers de la magie. Ne doit surtout pas être encombrant ou farfelu.

Les couleurs doivent être harmonieuses avec l'univers dégagé sur le site internet. Avec une typographie adaptée qui doit avoir pour avantage de ne pas fatiguer l'œil de l'internaute.

Fonctionnalités développées sur le site internet

Ce site internet a été fait avec le CMS Wordpress afin d'avoir une administration du site internet plus ergonomique.

Les fonctionnalités rajoutées sur le site internet sont principalement pour augmenter le référencement du site internet.

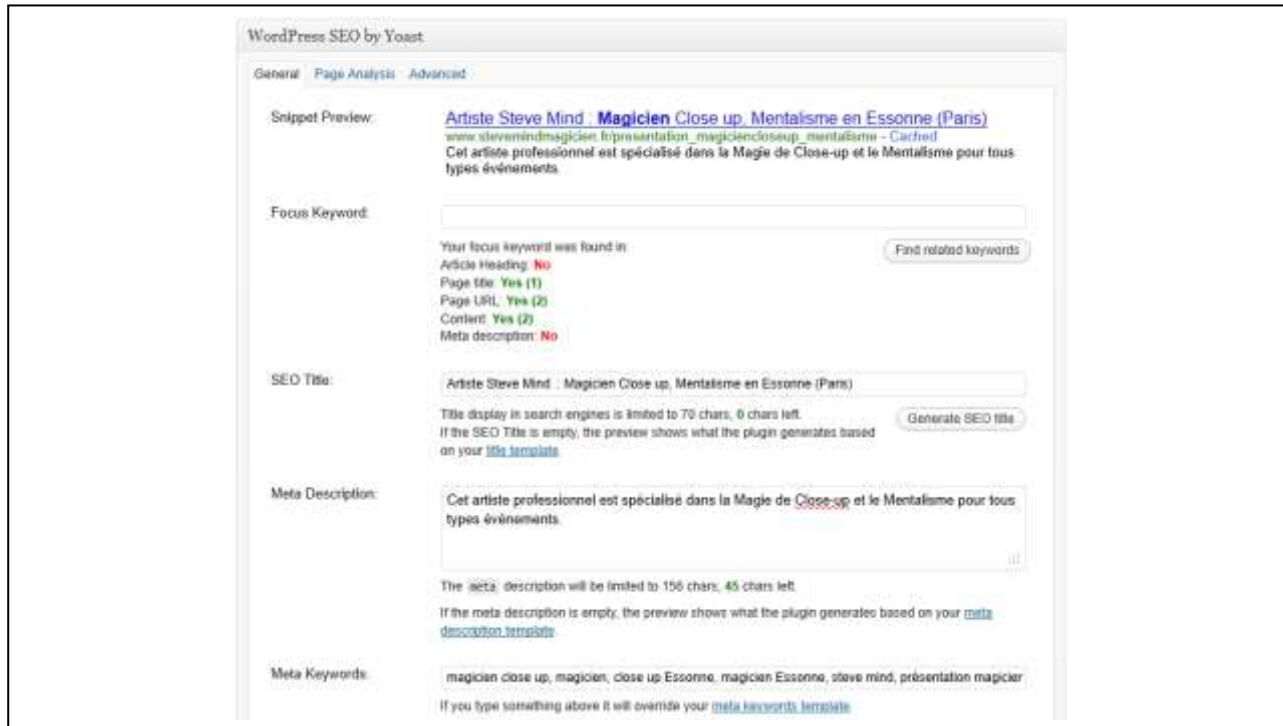
Les extensions installées sont :

Simple Nivo Slider : Nivo Slider est un plugin pour slider avec des effets de transition différents.



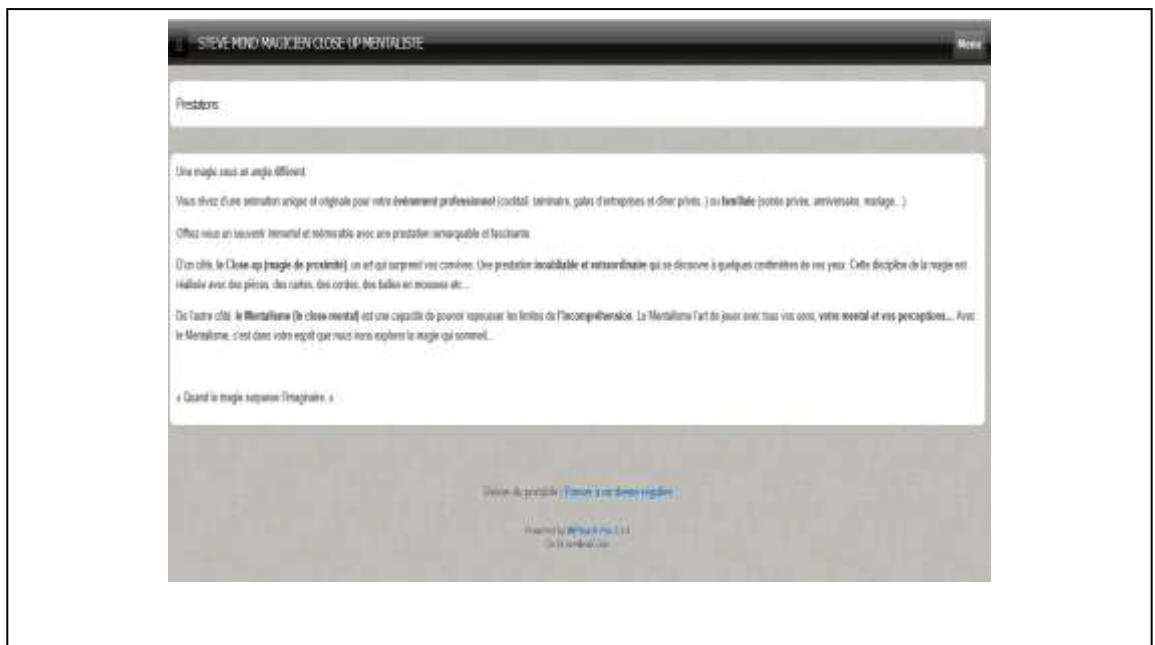
SPECIFICATIONS FONCTIONNELLES

WordPress SEO : Plugin qui permet de rajouter une meta titre, une meta description et une meta keywords sur une page de votre site internet afin d’optimiser le référencement d’une page.



Aujourd’hui, le web mobile connaît une évolution importante. Il est donc primordiale d’offrir au visiteur du site internet l’a possibilité de pouvoir voir le site sur plusieurs mobiles comme iPhone, Androïde ou BlackBerry...

WPtouch Pro : un plugin qui permet l’affichage du site sur mobile.



Google XML Sitemaps : Ce plugin permet de générer un fichier Sitemap pour notre projet web. Ce fichier permet aux moteurs de recherche (Google, Yahoo, Bing....) d'améliorer l'indexation du site internet. L'avantage est qu'à chaque modification ou ajout d'un élément, le plan du site se modifie automatiquement.

Ensuite, il est possible de pouvoir exploiter le fichier Sitemap créé avec Google en utilisant : **les outils pour webmaster.**

Ceci va permettre d'avoir des informations sur le site internet comme :

- **Les requêtes de recherches**
- **Les liens vers le site**
- **Les mots clés**
- **Les backlinks liés au site internet.**

The screenshot displays the Google Webmaster Tools dashboard with several sections:

- Requêtes de recherche:** A table showing search queries, impressions, and clicks.

| Requête | Impressions | Clics |
|----------------------------|-------------|-------|
| escargot bleu | 70 | < 10 |
| escargot blanc | 60 | < 10 |
| stevenindragicien | 32 | < 10 |
| escargot animé | 16 | < 10 |
| frankenstein edinburgh | 12 | < 10 |
| fascagot blanc edinburgh | < 10 | < 10 |
| pubs edinburgh | < 10 | < 10 |
| escargot francais | < 10 | < 10 |
| laboratoire frankenstein | < 10 | < 10 |
| frankenstein pub edinburgh | < 10 | < 10 |
- Erreurs d'exploration:** Shows 'Accès restreint par un fichier robots.txt' with 65 errors and a 'Plus' link.
- Mots clés:** A bar chart showing keyword importance for terms like 'mind', 'blavo', 'choue', 'magicien', and 'mentaliste'.
- Liens vers votre site:** A table showing the number of links from various domains.

| Domaines | Nombre total de liens |
|-------------------------|-----------------------|
| google.com | 2 |
| adobe.fr/cgwin-yaman.fr | 2 |
| 123people.de | 1 |
| twitter.com | 1 |
| facebook.com | 1 |
- Sitemaps:** A table showing the status of sitemaps.

| Sitemap | État | URL dans l'index Web |
|-------------------|------|----------------------|
| sitemap.xml | ✓ | 7 |
| sitemapmobile.xml | ✓ | 1 |

Il est intéressant de noter que maintenant, il est possible de créer un fichier Sitemap pour mobile.

Formulaire de Contact :

Contactez Moi

La magie est une thérapie....

Tél : 06.99.49.34.18
Mail : contact@stevemindmagicien.fr

Votre nom (obligatoire)

Votre prénom (obligatoire)

Votre Adresse mail (obligatoire)

Votre téléphone (obligatoire)

Lieu d'Evénement :

Date prévu :

Adresse

Message

Code de sécurité
R F T C

Réception du formulaire sur mail :

Reponse du formulaire de contact steve Mind
aubeuf <yoann.ah@hotmail.fr>

Les liens et les autres fonctionnalités ont été désactivés pour ce message. Pour rétablir les fonctionnalités, ce message a été marqué comme étant indésirable à l'aide d'un filtre de courrier indésirable automatique.

Envoyé : jeu. 08/12/2011 08:09
À : yoann_aubeuf_hacquain@hotmail.fr

De : aubeuf <yoann.ah@hotmail.fr>
Sujet : Reponse du formulaire de contact steve Mind

Le message envoyé :

Le nom de la personne : aubeuf

Le prénom de la personne : yoann

Le mail de la personne : yoann.ah@hotmail.fr

Le téléphone de la personne : 0473513601

Lieu d'Evénement : paris

Date prévu : 26/06/2011

Adresse : 3 bis rue d'alemenbert

Message: Je voudrais un spectacle de magie....

--
Ce email a été envoyé via formulaire de contact de STEVE MIND MAGICIEN

Site internet : www.stevemindmagicien.fr

Astuces de sécurité sur le site internet

Il a fallu tenter de protéger au maximum le site internet pour cela, il existe plusieurs techniques afin d'éviter d'être pirater et d'avoir des informations volées. Je vous invite à aller sur annexe 6 « Sécuriser un WordPress » pour avoir des conseils sur la sécurité du Wordpress.

Promotion et suivi du site

Référencement du site internet

Nous allons nous concentrer sur le référencement du site internet qui est primordiale pour être compétitif dans ce domaine d'activité. Il existe différentes méthodes pour optimiser le référencement d'un site internet.

La première méthode est de choisir aux maximum trois mots clés et de les répéter un maximum de fois dans le contenu du site internet que ce soit dans les attributs d'une image comme « title » et « alt » afin d'augmenter la position du site internet sur les moteurs de recherche comme Google et Bing. Par exemple chaque balises « title » et « alt » contient les trois mots clés choisis qui sont : **magicien close-up et mentaliste en Essonne** dans les images et les liens présent dans le contenu.

De plus, on peut ajouter que le nom des pages contient les mots clés : magicien close-up mentalisme.

http://www.stevemindmagicien.fr/presentation_magiciencloseup_mentalisme/

Les réseaux sociaux

De nos jours, les réseaux sociaux ont une importance énorme dans l'accroissement de la réputation du site internet et de manière significative dans le référencement d'un site internet.

On peut rajouter que les réseaux sociaux type Facebook, Twitter ou Google Plus peuvent influencer sur les résultats des moteurs de recherche et ainsi améliorer le référencement du site internet. Pour avoir plus de détails, vous pouvez aller sur l'annexe 8 avec la présence du site internet sur les réseaux sociaux.

Aperçu :



Pour encore améliorer le référencement du site, nous pouvons nous inscrire sur **Google Adresse** afin d'avoir une présence et une localisation.

Voir Aperçu :

| ▼ Informations générales | |
|--|---|
| <p>Notez que la modification de votre adresse ou du nom de l'entreprise nécessitera une validation supplémentaire par courrier ou par téléphone.</p> <p>* <i>Champs obligatoires</i></p> | |
| Pays : * | France |
| Société/organisme : * | Magicien Close-up et Mentalisme |
| Adresse postale : * | 3 bis rue d'alembert |
| Code postal : * | 91240 |
| Ville : * | Saint Michel sur Orge |
| Téléphone principal : * | 06 99 49 34 18 <small>Exemple : 01 23 45 67 89 Ajouter d'autres numéros de téléphone</small> |
| Adresse e-mail : | contact@stevemindmagicien.fr <small>Exemple : monnom@example.com</small> |
| Site Web : | http://www.stevemindmagicien.fr <small>Exemple : http://www.example.com</small> |

Magicien Close-up et Mentalisme

3 bis rue d'alembert
91240 Saint Michel sur Orge
France

06 99 49 34 18
<http://www.stevemindmagicien.fr>

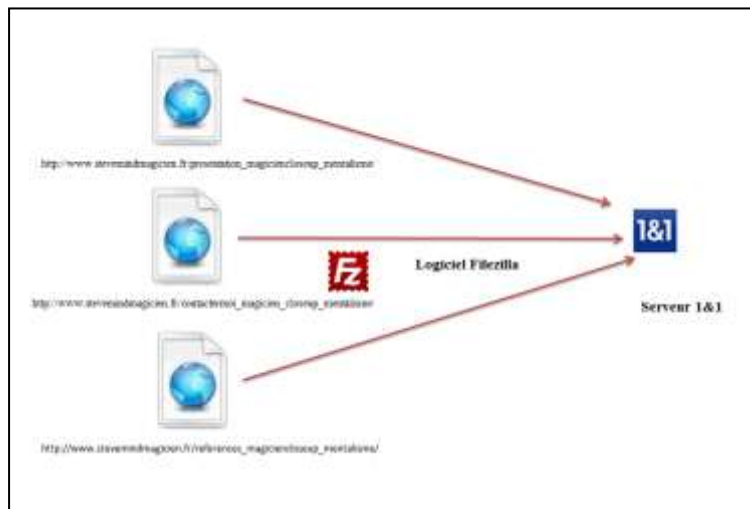
©2011 Google - Données cartographiques ©2011 - Conditions d'utilisation

Nom du domaine et hébergement du site internet.

Pour l'accessibilité du site internet, il faut choisir un hébergeur et définir un nom de domaine. Le nom de domaine doit être évocateur et mémorisable pour l'internaute afin de garantir une excellente visibilité. De plus, il faut vérifier si le nom de domaine est disponible auprès des bases de registres des noms de domaines.

Le nom de domaine est : www.stevemindmagicien.fr

L'hébergeur est : <http://commander.1and1.fr/>



Outil d'analyse sur le site internet

Google Analytics est un outil qui propose des statistiques sur le site internet comme le trafic généré, le nombre de pages vues, la source du trafic... On peut facilement arriver à avoir le profil du visiteur avec son temps de visite et aussi la localisation géographique de la visite.

Toutes ces analyses vont permettre d'améliorer le référencement du site internet de modifier le contenu du site internet afin de perfectionner le positionnement du site internet sur les différents moteurs de recherches.

Voir l'annexe 7 avec un aperçu de l'outil de Google Analytics.

Les annexes du projet

Annexe 1 : Analyse concurrentiel.

Annexe 2 : Diagramme de Gantt.

Annexe 3 : Structure du site internet.

Annexe 4 : Arborescence du site internet.

Annexe 5 : Charte graphique du site internet.

Annexe 6 : Sécuriser un Wordpress.

Annexe 7 : Aperçu de l'outil de Google Analytics

Annexe 8 : Présence du site internet sur les réseaux sociaux

Annexe 1 : Analyse concurrentiel

1^{er} Analyse Concurrentiel

Url de la page web : <http://www.magiciencloseup.com/>



Points négatifs : Page d'accueil pas assez professionnelle (pas de graphisme / Aucun menu / Disposition des catégories/ Photos pas mises en valeur)

Points positifs : les photos.

Url de la page web : <http://www.magiciencloseup.com/fichiers/magicien.asp>



Points négatifs : Page pas professionnelle (Aucun menu en raccord avec la page d'accueil | / Disposition des logos/ aucun descriptifs des logos)

Points positifs : les images des logos.

Url de la page web : <http://www.magiciencloseup.com/fichiers/magie.html>



Points négatifs : Page pas professionnelle (Aucun menu en raccord avec la page d'accueil | / Disposition des images / texte | pas de formulaire web)

Points positifs : les images.

2^{ème} Analyse Concurrentiel

Url de la page web : <http://www.philippe-benoit.com/?url=01>



Points négatifs : Dispositions du menu / des images / du texte

Points positifs : l'image centrale est originale.

Url de la page web : <http://www.philippe-benoit.com/?url=05>

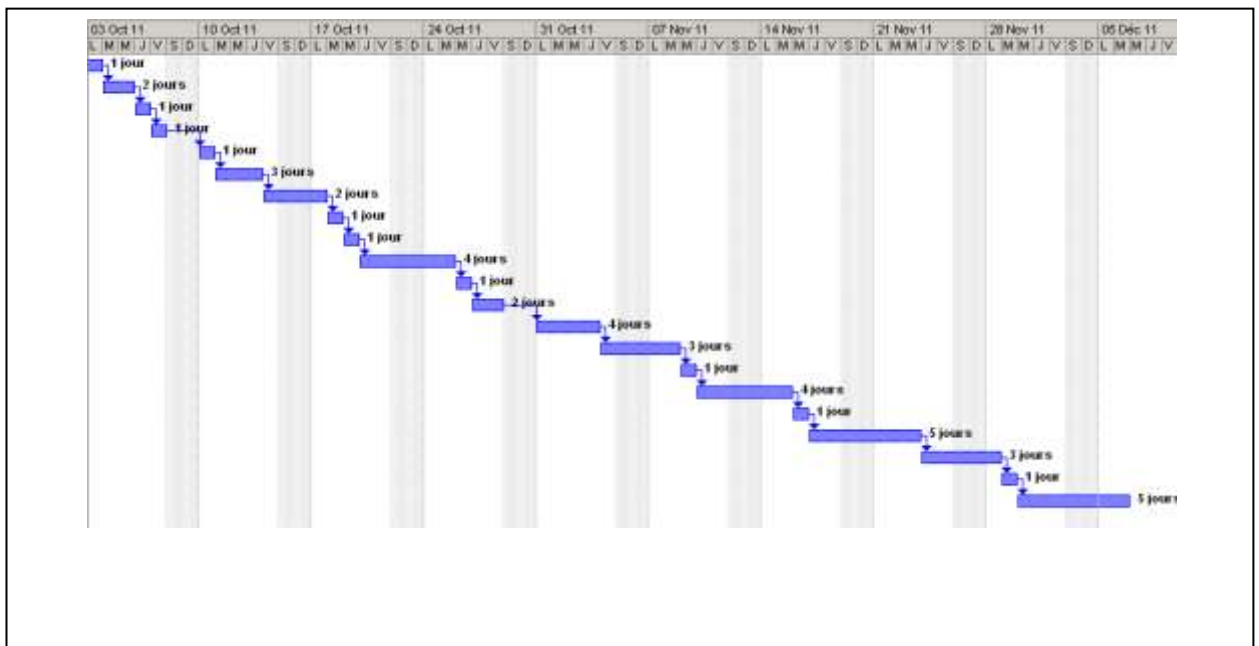


Points négatifs : Dispositions du menu / des images / Aucun descriptif

Points positifs : les images

Annexe 2 : Diagramme de Gantt du projet web

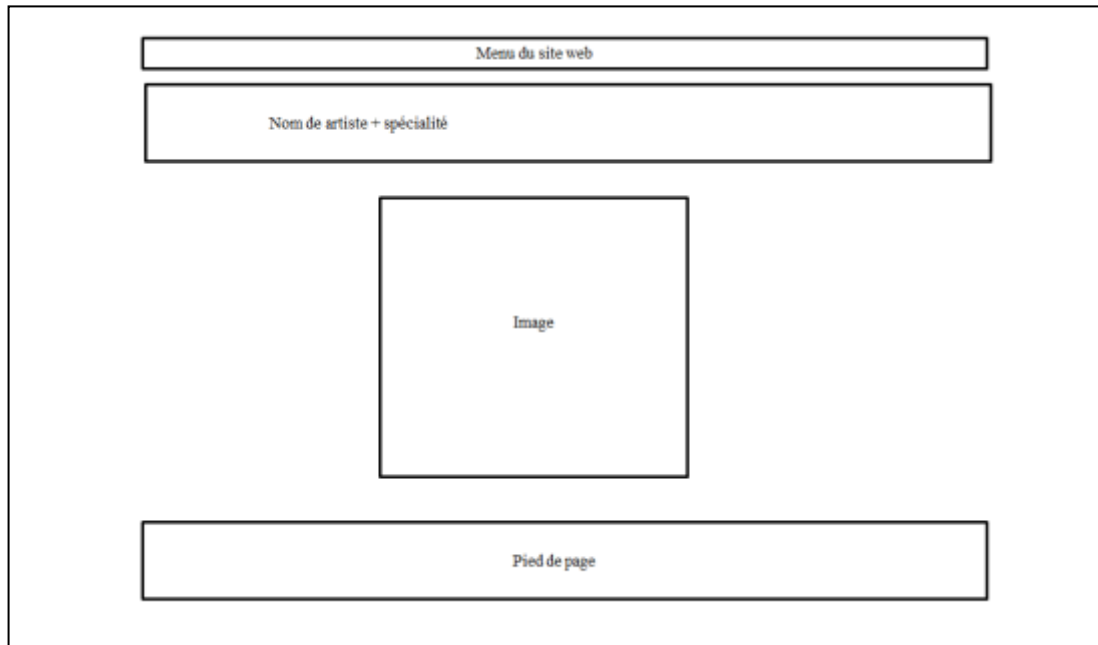
| Nom de la tâche | Durée | Début | Fin | Prédécesseurs |
|---|---------|--------------|--------------|---------------|
| Brainstorming | 1 jour | Lun 03/10/11 | Lun 03/10/11 | |
| Elaboration du cahier des charges | 2 jours | Mar 04/10/11 | Mer 05/10/11 | 1 |
| Etude des besoins | 1 jour | Jeu 06/10/11 | Jeu 06/10/11 | 2 |
| Etude de la concurrence | 1 jour | Ven 07/10/11 | Ven 07/10/11 | 3 |
| Etude Référencement du site internet | 1 jour | Lun 10/10/11 | Lun 10/10/11 | 4 |
| Recherche de la Charte graphique | 3 jours | Mar 11/10/11 | Jeu 13/10/11 | 5 |
| Recherche du logo | 2 jours | Ven 14/10/11 | Lun 17/10/11 | 6 |
| Recherche du nom de domaine + héber | 1 jour | Mar 18/10/11 | Mar 18/10/11 | 7 |
| Achat du nom de domaine + hébergeur | 1 jour | Mer 19/10/11 | Mer 19/10/11 | 8 |
| Conception de la charte graphique | 4 jours | Jeu 20/10/11 | Mar 25/10/11 | 9 |
| Recherche de CMS | 1 jour | Mer 26/10/11 | Mer 26/10/11 | 10 |
| Installation en local du CMS | 2 jours | Jeu 27/10/11 | Ven 28/10/11 | 11 |
| Sécuriser le CMS | 4 jours | Lun 31/10/11 | Jeu 03/11/11 | 12 |
| Intégration de la charte graphique | 3 jours | Ven 04/11/11 | Mar 08/11/11 | 13 |
| Intégration du contenu | 1 jour | Mer 09/11/11 | Mer 09/11/11 | 14 |
| Recherche de plugins | 4 jours | Jeu 10/11/11 | Mar 15/11/11 | 15 |
| Implatation des plugins | 1 jour | Mer 16/11/11 | Mer 16/11/11 | 16 |
| Test en local du CMS | 5 jours | Jeu 17/11/11 | Mer 23/11/11 | 17 |
| Référencement et Optimisation du site i | 3 jours | Jeu 24/11/11 | Lun 28/11/11 | 18 |
| Mise en Production le site internet | 1 jour | Mar 29/11/11 | Mar 29/11/11 | 19 |
| Promouvoir le site internet | 5 jours | Mer 30/11/11 | Mar 06/12/11 | 20 |



Annexe 2 : Structure du site internet

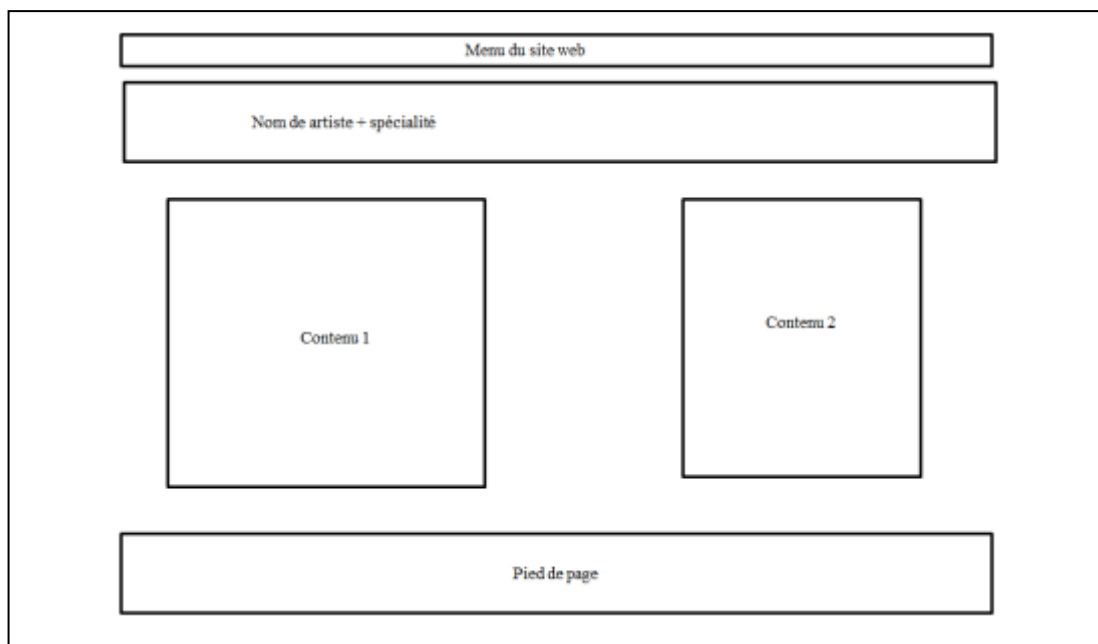
Structure du site

Structure de page accueil: <http://www.stevemindmagicien.fr/>



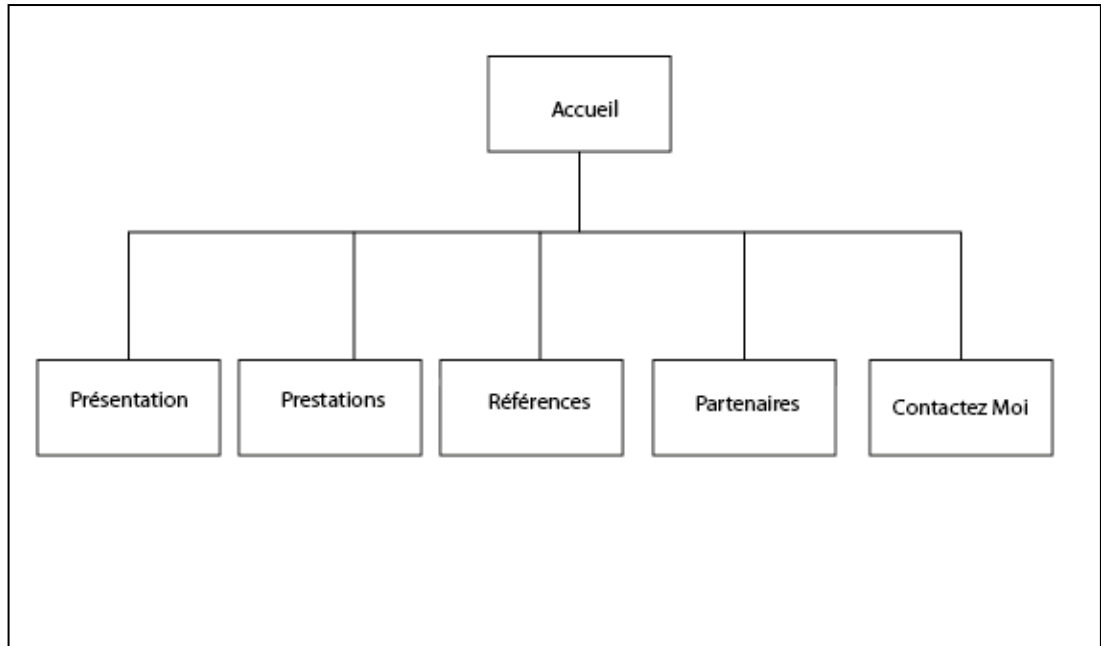
Structure de page normale :

http://www.stevemindmagicien.fr/presentation_magiciencloseup_mentalisme-2/



Annexe 3 : Arborescence du site internet

Arborescence du site



Annexe 4 : Charte graphique du site internet

Charte graphique

Url de la page

web : http://www.stevemindmagicien.fr/presentation_magiciencloseup_mentalisme-2/



Annexe 3 : Sécuriser un Wordpress

1^{er} technique : Avant de l'installation de Wordpress, il est préconisé de changer le **préfixe des tables MYSQL**, en éditant le fichier de configuration **wp-config.php** et en remplaçant **wp_** par un nom différent comme **magicien_**

2^{ème} technique :

Protection contre les attaques XSS injections

Créer un fichier htaccess est rajouté ces lignes

Options All -Indexes

Options +FollowSymLinks

RewriteEngine On

RewriteCond %{QUERY_STRING} (<|>|%3C).*script.*(>|%3E) [NC,OR]

RewriteCond %{QUERY_STRING} GLOBALS(=|\\|%0-9A-Z){0,2} [OR]

RewriteCond %{QUERY_STRING} _REQUEST(=|\\|%0-9A-Z){0,2}

RewriteRule ^(.*)\$ index.php [F,L]

3^{ème} technique : Il faut protéger le **fichier wp-config**. Pour cela, Wordpress a mis en place 4 clés de sécurité au sein du **fichier wp-config**. Ces clés de sécurité vont permettre une meilleure sécurisation de la connexion, de la mise à jour d'une version de wordpress.

Dans le fichier de **wp-config** il y a les lignes suivantes :

```
define('AUTH_KEY', 'put your unique phrase here');
```

```
define('SECURE_AUTH_KEY', 'put your unique phrase here');
```

```
define('LOGGED_IN_KEY', 'put your unique phrase here');
```

```
define('NONCE_KEY', 'put your unique phrase here');
```

Aller sur le site <https://api.wordpress.org/secret-key/1.1/salt/>.

Pour obtenir des phrases sécurisée.

```
define('AUTH_KEY', 'A59s;XJ*+tO32)a[6F}s-
```

```
O&s@reeV90[iJ|@_sTA<ZUc|>ir|iL6dmHqyr%F)e~');
```

```
define('SECURE_AUTH_KEY', 'L:QJB)ZCHk00y:FOCpie)F.@_e[N{rjv[m_0yjN5qS@{5!Wbe$ptBllqr4%X<FoS}');
```

```
define('LOGGED_IN_KEY', '7_nCb|c,^fN(9FXjR`G/qTWNr0<8n^Zq%JDtIL!Z/u.n(bcV5hf%yBo4^&81~>j}');
```

```
define('NONCE_KEY', 'W*@KKNa( C341[{PRFr1OMw^>f!X-8xjc){F!W*E2)hv$hoMMAt`7xE{3||A_$k/}');
```

```
define('AUTH_SALT', 'J Z.~huL3s{M*lm(az9+JLFFbS!R-8q9cEQE2khgA<idk<JsB2Y_7So>i!0!@Hz#}');
```

```
define('SECURE_AUTH_SALT',
'p|QbvlnCqa&gs9A07>I.bs@V1`~F%,!Qzd<P@xQ%8WNTTIIRTWX1KD+Jis^
.8;U[');
define('LOGGED_IN_SALT', 'fa_$mt]W*OJWM(x
68l85sPOhtqtBH1VFU|8:<VkJkqR<*(:E@Za:G?+ck$7P-0+');
define('NONCE_SALT', '|
7dmc<3W3{JRC$0WzHX~+^a2dPC_^L`0A68(!P>^mJAr$Pw;.LY!#OSm!+;E@
5@');
```

Possibilité de sécuriser l'accès à l'administration par SSL.

Rajouter cette ligne dans le fichier wp-config.

```
define('FORCE_SSL_ADMIN', true);
```

Changer les permissions de fichiers sur votre Wordpress

Le dossier /wp-content/

Ce dossier doit avoir une permission de 755.

/themes/ & /plugins/

Ces dossiers doivent avoir une permission de 755

/wp-admin/ & /wp-includes/

Ces dossiers doivent avoir une permission de 755

Le fichier wp.config.php

Il doit avoir une permission 400 ou 440

Le .htaccess

Il doit avoir une permission 644 ou 664

Suppression des informations sur votre Wordpress .

Pour cela, il faut ouvrir le fichier **functions.php** dans le **wp-content/themes/your_theme_name**

Pour supprimer les informations sur le panel admin lors de la connexion, il faut ajouter la ligne suivante : **add_filter('login_errors',create_function('\$a', 'return null;'));**

Pour cacher la version de Wordpress , il faut supprimer la ligne suivante :**remove_action('wp_head', 'wp_generator');**

Pour masquer les versions des plugins installés, il faut placer un fichier **index.html** ou **index.php** vide dans le dossier suivant wp-content/plugins/index.html.

Pour empêcher l'indexation des répertoires wp-admin et wp-includes sur les moteurs de recherches.

Il faut créer un fichier robots.txt à la racine de votre site internet et rajouter ces lignes :

User-agent: *

Disallow: /wp-admin/

Disallow: /wp-includes/

Protéger le fichier wp-config avec une authentification .htpasswd

Il faut créer un fichier **.htaccess** à placer dans le répertoire */wp-admin*. Attention, ce fichier est complémentaire du fichier se trouvant à la racine de votre site, il ne le remplace pas. Saisissez dans *AuthUserFile* l'emplacement du fichier de mot de passe, que vous créerez ensuite.

Voici un exemple de fichier

.htaccess

AuthUserFile /chemin du fichier/.htpasswd

AuthType Basic

AuthName "Le chef parano"

Require user TheBoss

Voici un exemple de fichier **.htpasswd**

TheBoss:0X1IXTbvz2qh2

Voici un aperçu :

Pour pouvoir accéder à la page administration du site internet : il faudra s'authentifier 2 fois.

url accéder à la page admin : <http://www.stevemindmagicien.fr/wp-admin>

1^{er} Authentification :



2^{ème} Authentification :



Eviter les injections SQL

```
www.stevemindmagicien.fr/contactermoi_magicien_closepup_mentalisme/SELECT * FROM table_utilisateurs WHERE identifiant = $_POST[login] AND passwd= $_POST[passwd]
```

Pour renvoyer sur la page d'accueil en erreur 404

```
<?php
header("HTTP/1.1 301 Moved Permanently");
header("Location: ".get_bloginfo('url'));
exit();
?>
```

Annexe 5 : Aperçu de l'outil de Google Analytics.

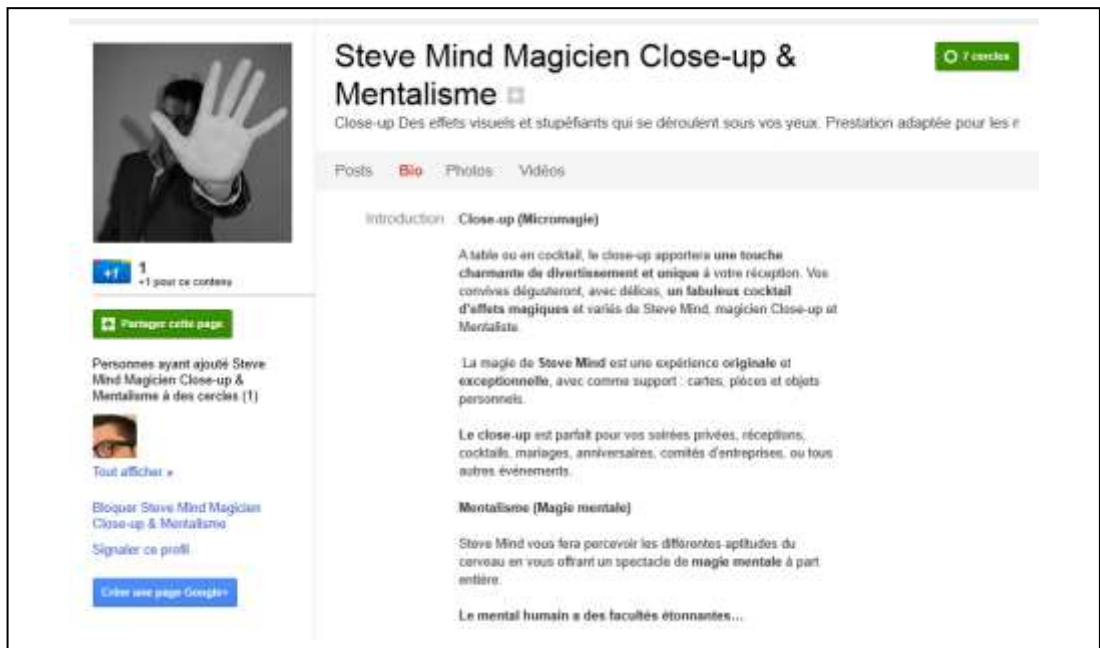


Annexe 6 : Présence du site internet sur les réseaux sociaux

Présence sur les réseaux sociaux (Référencement)

Page de Steve Mind sur Google Plus.

Url de la page : <https://plus.google.com/100191792864032871036/about?hl=fr>

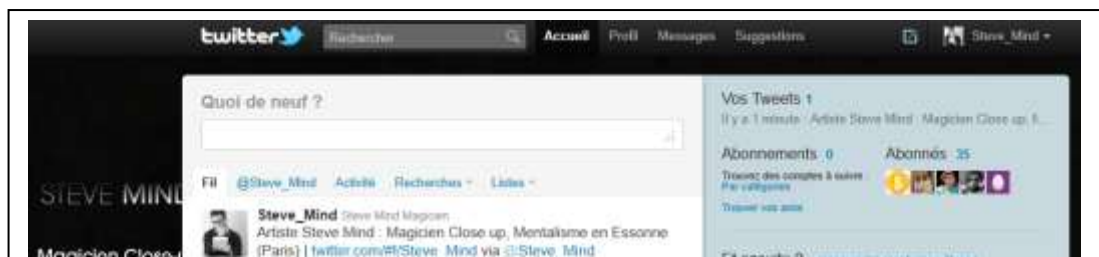


Page de Steve Mind sur Facebook.



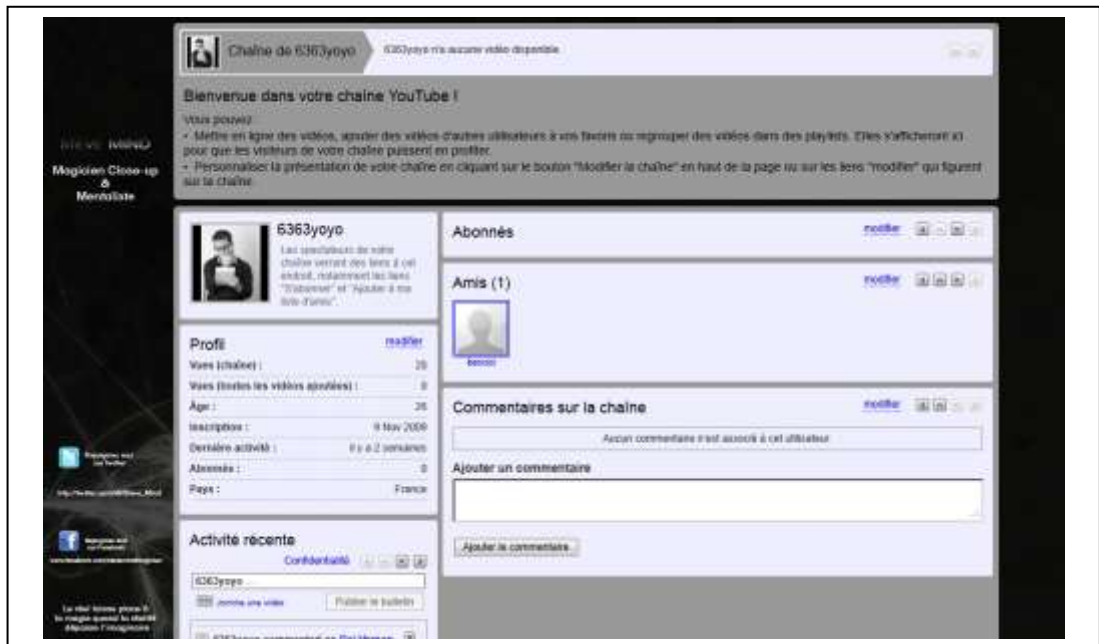
Page de Steve Mind sur Twitter.

Url de la page : https://twitter.com/#!/Steve_Mind



Page de Steve Mind sur Youtube.

Url de la page : <http://www.youtube.com/user/6363yoyo>



Bibliographie

Site internet pour Analyse concurrentielle :

1^{er} site internet : <http://francoislemagicien.free.fr/>

2^{ème} site internet : <http://www.jbclement.com/>

3^{ème} site internet : <http://www.magiciencloseup.com/>

4^{ème} site internet : <http://www.magicien.pro/>

5^{ème} site internet : <http://www.magicien-closeup.net/>